

update 2019.3.17

# Club Je Pense

クラブジュパンセ

現代哲学・現代思想をベースに  
メタ思考力を鍛え

自他を幸福に導くリーダーを輩出する  
全員参画型コミュニティ

## 【年間カリキュラム】

- 1ヶ月目 既存の価値観の確認と再構築
- 2ヶ月目 現象との向き合い方
- 3ヶ月目 メタ思考初級編
- 4ヶ月目 メタ思考中級編
- 5ヶ月目 メタ思考上級編
- 6ヶ月目 情報との向き合い方
- 7ヶ月目 世界とは何か
- 8ヶ月目 人間論
- 9ヶ月目 環境論
- 10ヶ月目 場の創造
- 11ヶ月目 ライバル論
- 12ヶ月目 リーダーとして生きる

1年後にはそれぞれが自分のコミュニティや組織で  
真のリーダーとなれるように目指していきます

# 【サポート内容1】

## 会員専用サイトでのEラーニング

Eラーニングサイトでは、毎月哲学的世界観や哲学的命題を、お金、人間関係、各種ビジネス、健康など、モチベーションなど、現実を変えるためにどう具体化すればよいかをケーススタディーで学び、抽象概念を具体化し、具体例を抽象化するメタ思考力を磨いていきます。

毎月コンテンツが増えていきますので、学べば学ぶほど思考パターンの増え、あらゆる問題の消失や解決が可能になります。

The screenshot displays the 'Club Je Pense' website interface. At the top, the logo 'Club Je Pense' is visible, followed by the text '1ヶ月目 既存の価値観の確認と再構築'. Below this is a navigation bar with buttons for 'HOME', '質疑応答動画', 'お知らせ', 'よくある質問', and 'お問い合わせ'. A breadcrumb trail reads 'Club Je Pense Learning Site > 1ヶ月目 既存の価値観の確認と再構築'. The main content area is divided into two columns. The left column, titled 'メタ思考力養成講座', contains a vertical list of months from '1ヶ月目' to '11ヶ月目', with '1ヶ月目' highlighted. The right column, titled '1ヶ月目 既存の価値観の確認と再構築', lists five topics: '・お金についての認識と再構築', '・家族関係・親子関係についての認識と再構築', '・男女関係・夫婦関係・恋愛について認識と再構築', '・ビジネス・仕事についての認識と再構築', and '・健康についての認識と再構築'.

# 【サポート内容2】

## 会員限定Facebookコミュニティ

会員限定のFacebookグループにて、ほぼ毎日のペースで川本と相澤が交互にコンテンツを投稿していきます。毎月のセミナー内容の解説や時事問題への考察、よくある疑問への問題提起などをお読み頂き、各投稿へメンバーのみなさまにコメントを頂くことで、言語化（アウトプット）のトレーニングを行っていただきます。



# 【サポート内容3】

## 質疑応答サポート

毎週日曜日にFacebookグループで質問や問題提起を受け付け、メンバーの様々な疑問の解決の糸口を示していきます。

ビジネスの悩みから、人生相談、薄毛の悩みまで、あらゆる問題に対応。



# 【サポート内容 4】

## LINEグループ

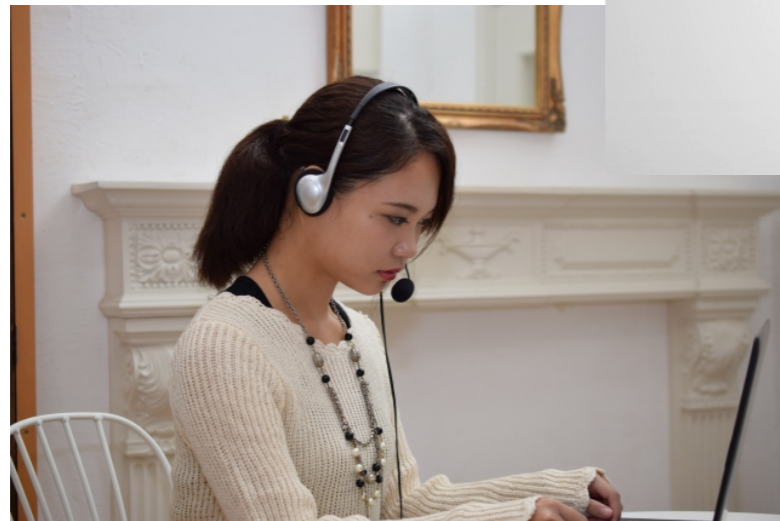
Facebookグループでのコメントとはまた違ったユルさの雑談形式で、メンバー同士の情報交換や質疑応答、問題提起など行い、メタ思考力を身につけるため情報や言語化をより日常生活の一部として提供します。



# 【サポート内容5】

## 月1回ZOOM講義

毎月のZOOM講義では、全2時間の前半1時間は講義形式でメタ思考力を高めるため哲学的抽象概念を学び、後半1時間は全員参画型のワーク形式で抽象概念をすぐに活かせるように具体化のトレーニングを行います。

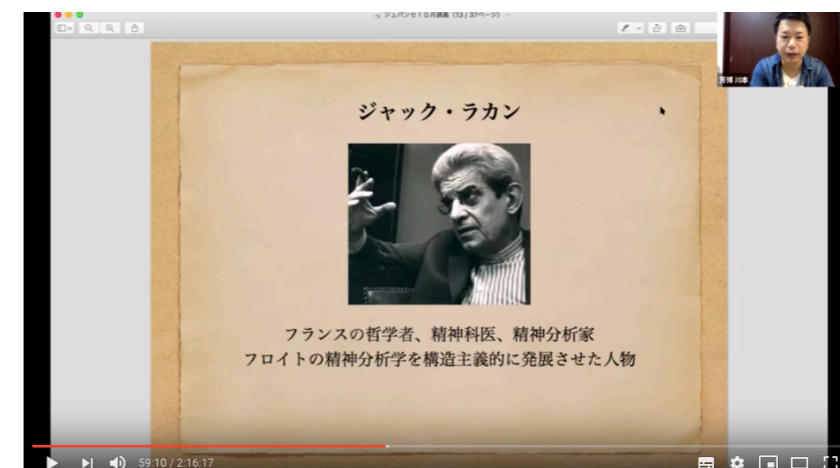
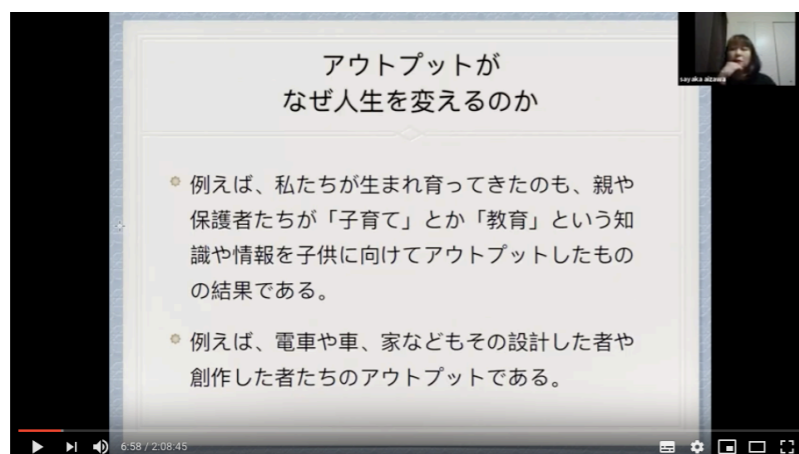




# 【サポート内容6】

## 月1回講義動画配信

毎月の講義内容を収録し動画配信するので、月によってセミナー参加が時間的に困難な場合でも同じ内容が学べますし、セミナー内容を定期的に繰り返し復習することもできるため、しっかりと定着させることが可能です。



# 【サポート内容7】

## 月1回対面講義

毎月のオフラインセミナーでは、全2時間の前半1時間は講義形式でメタ思考力を高めるため哲学的抽象概念を学び、後半1時間は全員参加形のワーク形式で抽象概念をすぐに活かせるように具体化のトレーニングを行います。



## 【サポート内容 8】

### 講義後の懇親会

対面だけでなくZOOM講義やワークで勉強をした後も、食事やお酒を入れながらさらに交流を深めていきます。講義内容について語り合うもよし、ただ楽しく盛り上がるもよし。



# 【サポート内容9】

## 不定期の各種イベント

会員の方の要望などもお聞きしながら、SNSでの集客やマネタイズ講座、オウンドメディア構築講座、芸術鑑賞、会員の方の開催イベントへの応援など、普段とは違った角度から成長や経済力と幸福度向上につながる会合をご提案します



# 【社会貢献活動】

## CSR (Community Social Responsibility)

CSRとは**Community Social Responsibility**の略で、**コミュニティの社会的責任**を指すClub Je Penseだけの新しい言葉です。

意味合いとしては、武士道などの**ノブレス・オブリージュ (高貴なる者の義務)**、つまり高めた能力は世の中のために使う使命があるという考え方に基づくものです。

ですから、Club Je Penseではコミュニティの活動を通じて、福祉施設支援や芸術家支援など地域や国家に対する社会貢献活動を行っており、メンバーのみなさまから頂いた会費の一部は様々な支援活動や寄付に使わせて頂いております。

また、有意義な支援先がございましたら、シェアしていただけると幸いです。

# 現在の支援先

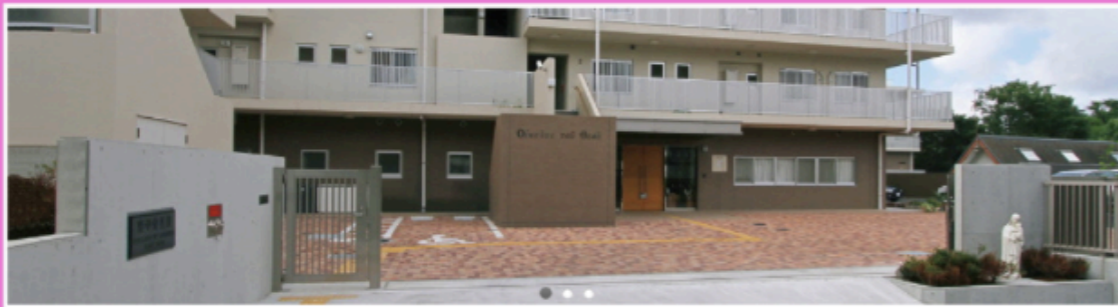
## 児童養護施設 聖母愛児園

社会福祉法人 キリスト教児童福祉会 聖母愛児園 (児童養護施設)

### 児童養護施設 聖母愛児園

ご寄付ご検討中の方はお問い合わせください。  
**TEL 045-662-8338**  
 受付時間 9:00-17:00 (土・日・夜日除く)

[トップページ](#)
[概要](#)
[沿革](#)
[ご寄付とご寄贈](#)
[ボランティア](#)
[生活環境写真](#)
[案内](#)
[児童養護施設で働く \(動画\)](#)



お問い合わせはこちら  
 お気軽に相談・お問い合わせ下さい。

[トップページ](#)

児童養護施設 聖母愛児園ロゴ



### 児童養護施設 聖母愛児園とは

当園は児童福祉法に基づく児童養護施設です。満18歳未満の様々な要因で環境上、養護を必要とする子どもたちが児童相談所を通して入所してきます。ひとり一人の子どもたちの発達を見守り、心身共に健全な社会人の一人として生きていけるよう養育しています。

- [パンフレット](#)…案内図があります。
- [昔のパンフレット](#)…前法人時代です。

## NPO法人 女性と子ども支援センター ウィメンズネット・こうべ

WOMEN'S NET KOBE  
 SINCE 1991

私たちは長年にわたり男女平等を目指し女性に対する暴力防止と被害者支援の活動を続けています。

NPO法人 女性と子ども支援センター  
 ウィメンズネット・こうべ

DVに悩んでいる方へ

組織と活動

ご支援ください さまざまな形の支援を必要としています

支え合う会

セミナー・講座

履歴の消し方

WACCA 女性ヤングアダルトと子どもの居場所

WACCA スクール 内閣府 平成27年度 地域における女性活躍推進モデル事業

[DVとは?](#)
[デートDVとは?](#)
[私たちのシェルター](#)
[ホワイトリボン キャンペーン](#)
[メディア情報](#)
[リンク集](#)

あなたが怖いと思ったら、それは暴力です。



ご支援のお願い

DV被害者の支援や、シェルター運営のために寄付を募ります。ご協力よろしくお願いします。

Since 2000.4.16 Last Up date 2018.10.8

0120-279-338  
 24時間受付ダイヤル

Give One  
 オンライン寄付サイト

本日の  
 DV関連ニュース

Donated by  
 SERVICE GRANT

この他にも参加者の成長のために  
参加メンバーと智恵を出し合っ  
ていきながら  
コミュニティ自体も変化・進化して  
いきます

# 受講費用について

月額29,800円（税込）



**オープニング会員特別価格**

**月額9,800円（税込）**



## 受講費用について

さらに特別割引もご用意しています

半年分一括払い 58,800円→**54,800円** (税込)

※月換算で約9,100円

1年分一括払い 117,600円→**99,800円** (税込)

※月換算で約8,800円

# お支払い方法

毎月27日に翌月分の受講料を  
カード決済又は銀行振り込み

銀行振り込みの場合は振込手数料はご負担ください

# Je Pense Avance

**経営者・個人事業主・起業志向者のための  
アヴァンス会員**

現代哲学の世界観をダイレクトにビジネスへ応用し、事業拡大、収益増大、独立起業、副業でのマネタイズを考えている方のための6ヶ月間集中のコースとなります

## 【アヴァンス会員 特別サポート内容1】

チャットワークでのオンデマンドのコンサル  
専用コンサルグループ内にてビジネスで結果を出す  
ための助言を随時ご提供いたします



**Chatwork**

## 【アヴァンス会員 特別サポート内容2】

ZOOMでの毎月1回のグループコンサルティング  
ビデオ通話で顔を合わせながらリアルタイムの助言  
を行います



# 【アヴァンス会員 特別サポート内容3】

一般会員と同じ9つのサポートもお受け頂けます



Eラーニングサイト



Facebookグループ



質疑応答



LINEグループ



月例ZOOM講義



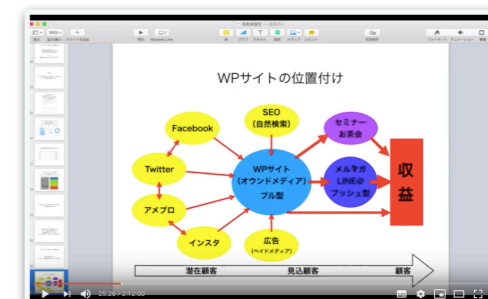
月例講義動画視聴



月例対面講義



対面&WEB懇親会



不定期の各種イベント

アヴァンス会員受講費用について

6ヶ月間集中サポート費用

40万円（税込）

アヴァンス会員6ヶ月間終了後もプラス6ヶ月間  
一般会員としてのサポートを継続してお受け頂けます

# 受講費用のお支払いについて

## 【決済方法について】

銀行振込

または

クレジットカード決済

## 【支払い回数について】

40万円一括払い

または

15万円×3回連続の分割払い

※一括払いを選択し各種カード会社の分割利用も可能です



# 申し込み特典

インターネットを使って収入の柱を増やす方法  
をプレゼントします

## 翌日まで申し込み特典

通常30分30,000円頂いている  
個別のZOOMコンサルを

1回無料でご提供いたします

あなたに合わせてこれから学ぶポイントや  
学び方などを個別にレクチャーいたします